



AGENCE DE COMMUNICATION INTERACTIVE

## *Méthodologie de travail de l'Agence*

MM Création  
32 Avenue de Wagram  
75 008 Paris  
Tél : 01 45 74 76 00  
Fax : 01 45 74 95 06  
E-mail : [mmerzoug@mmcreation.com](mailto:mmerzoug@mmcreation.com)  
Site : [www.mmcreation.com](http://www.mmcreation.com)



## SOMMAIRE

**UNE METHODOLOGIE EPROUVEE**

**LA CONCEPTION**

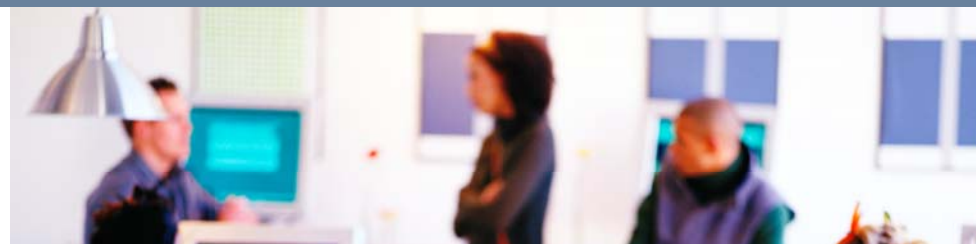
**LE DEVELOPPEMENT**

**LES TESTS ET LA MISE EN LIGNE**

**WEBMASTERING – ANIMATION - PROMOTION**



## UNE METHODOLOGIE EPROUVEE



**PLUS DE 20 ANS D'EXISTENCE ET D'EXPERIENCE**

*La démarche que vous trouverez décrite, ici, est le fruit de notre expérience en matière de communication interactive.*

Un **Chef de projet unique**, qui, tel un chef d'orchestre animera l'équipe du projet et sera votre interlocuteur privilégié pour toutes les questions.

Une **équipe dédiée concentrant toutes les compétences** qui travaillera de concert sur votre projet du début à la fin de sa réalisation.

Un **outil de gestion de projet** performant, issu de notre expérience.

**Des procédures de validation étape par étape** garantissant une avancée rapide du projet et le respect des objectifs fixés.

**Un contrôle qualité strict** : des tests du fonctionnement du site sur plusieurs navigateurs Internet, des phases de relecture ...

**Un suivi post mise en ligne du site**, c'est-à-dire la garantie d'un site vivant et fonctionnel dans le temps.



# LA CONCEPTION

## Le Groupe de travail

### **Chefs d'orchestre :**

Les chefs de projet Agence et Client

### **Participants « intermittents » :**

Les experts Agence (directeur artistique, directeur technique, web-marketeur)

Les différents responsables Client

## Le Comité de décision

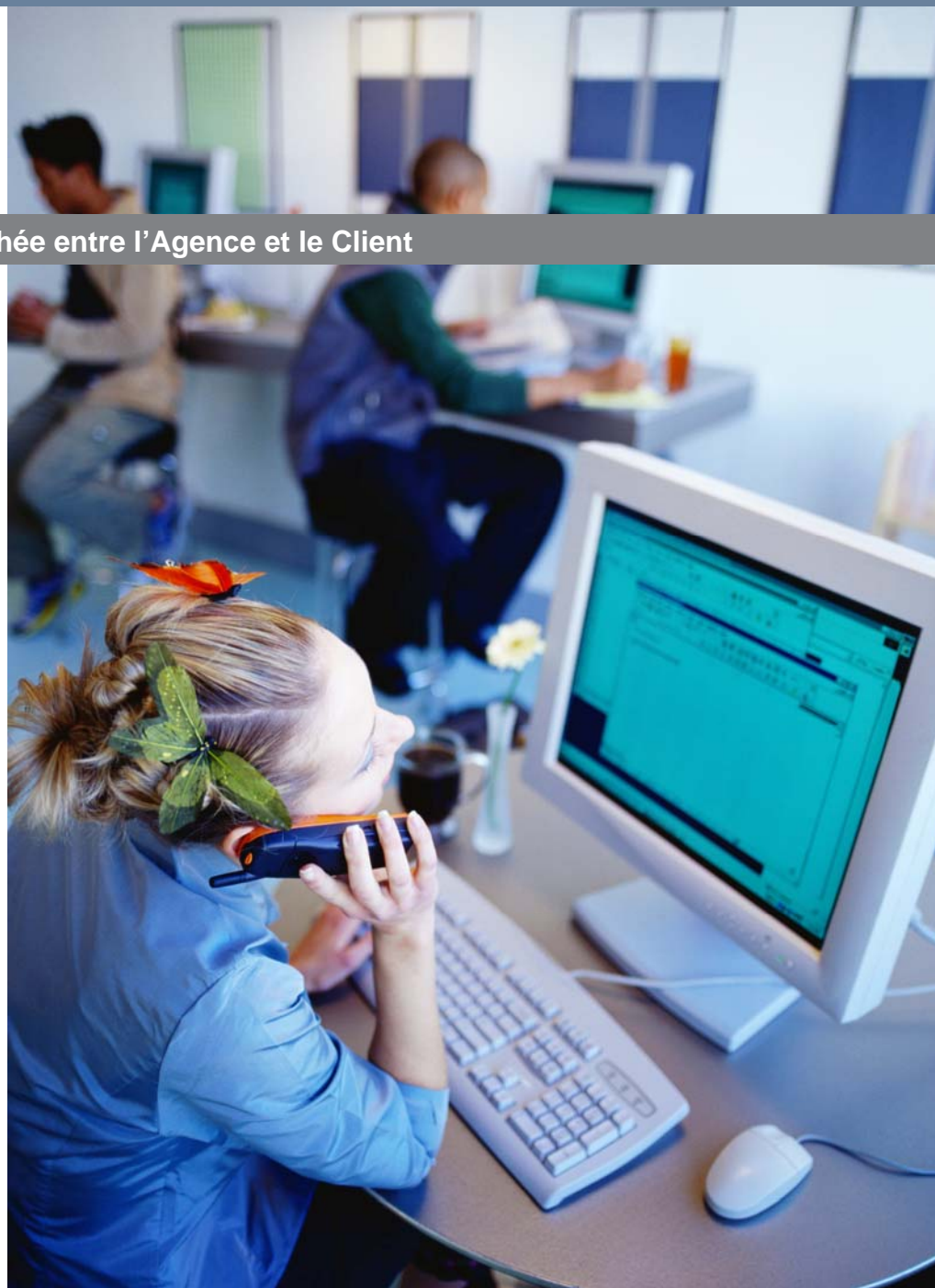
Groupe de décision intervenant sur la base des présentations des chefs de projet pour prendre les décisions essentielles à l'avancée du projet.

## Une communication permanente

Une étroite collaboration entre les chefs de projet Agence et Client.

Des réunions de travail régulières.

Un document de production unique.





## LA PHASE DE CONCEPTION : une partie essentielle du projet

### Étape 1 – La définition précise du projet

- Analyse des objectifs et des besoins
- Benchmark

### Étape 2 – L'élaboration du projet

- Choix du ou des noms de domaine
- Définition de l'arborescence et des intitulés
- Logique navigationnelle
- Zoning des différents gabarits de page
- Détermination de la structure technique
- Réflexion sur l'orientation esthétique

### Étape 3 – Validation de la maquette

- Adoption d'un axe esthétique et fonctionnel
- Déclinaison de cet axe sur les différents gabarits de pages du site

### Étape 4 – Validation du document de production

### Étape 5 – Production des contenus

Rédaction du cahier des charges définitif  
Livret d'inspiration (design – ergonomie)

Dépôt du ou des noms de domaine  
Démarrage du document de production et de suivi  
(concentré de toutes les données liées au projet)  
Conception des maquettes fonctionnelles et  
esthétiques (exploration de plusieurs axes)

Déclinaison de l'axe de maquette retenu pour  
l'ensemble des gabarits de pages nécessaires

Établissement du document définitif de production



# DEVELOPPEMENT

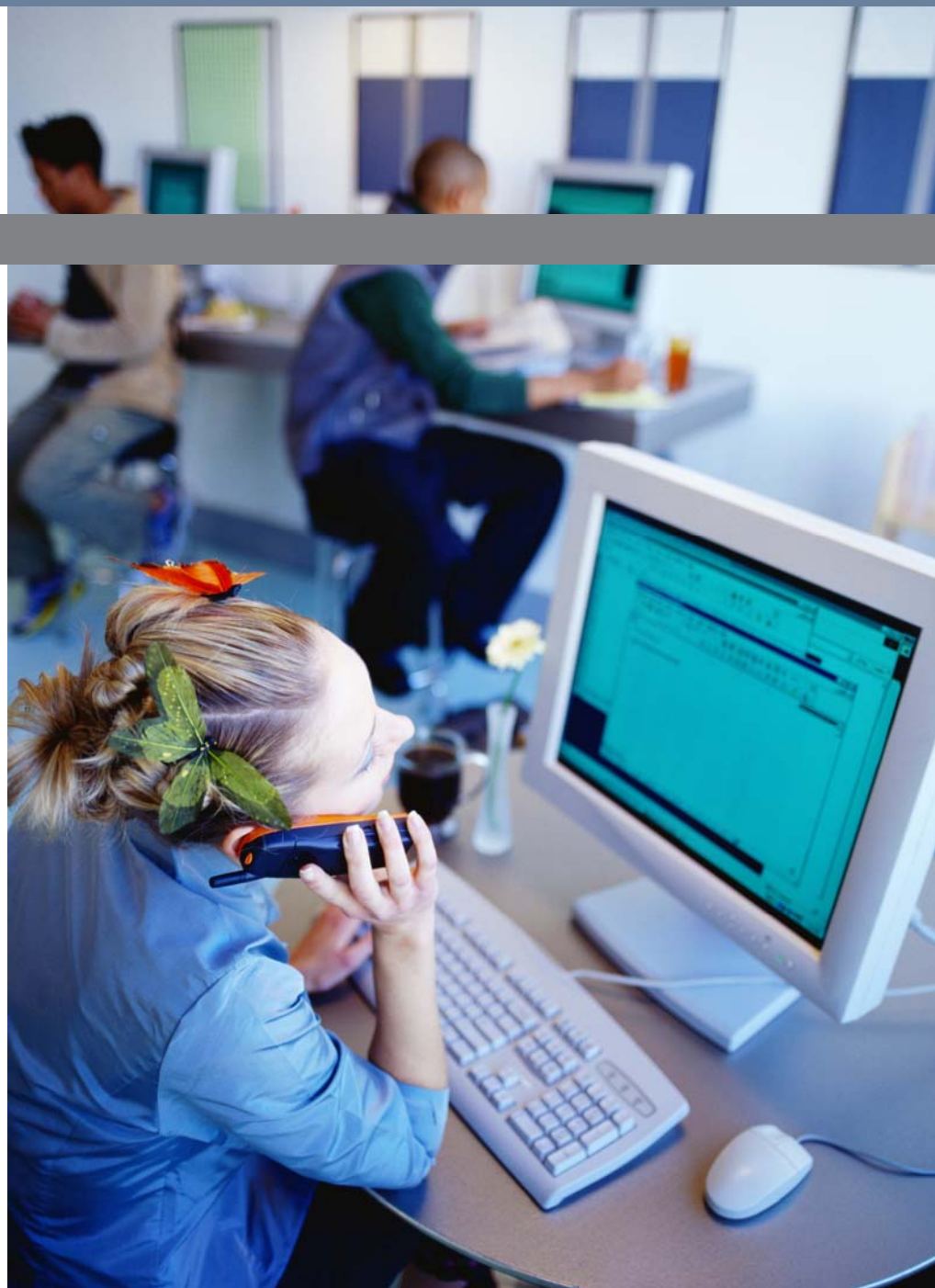
## LA REALISATION DU SITE

### Cette phase comprend le développement :

- De la plate-forme d'administration du site qui permettra la gestion des parties du site à mise à jour autonome
- Du ou des moteurs et/ou applications nécessaires au site
- Des bases de données
- De la partie visible du site (interface web)

**Un travail collaboratif de notre équipe de développement multi-spécialistes** sous le strict contrôle du chef de projet qui veille au respect du document de production :

- Ingénieur développement complexes
- Intégrateur
- Assistant d'intégration
- Flash designer





## TESTS ET MISE EN LIGNE



## LA PHASE DE CONTRÔLE QUALITE AVANT MISE EN LIGNE OFFICIELLE

### **Une mise en exploitation progressive**

La plate-forme d'administration du site sera mise à disposition en 1<sup>er</sup> lieu afin de permettre un démarrage de la saisie du contenu dans les meilleurs délais. Elle pourra ainsi être testée au plus vite.

Les projets composés de plusieurs modules seront également mis en test progressivement.

### **Des tests avec du contenu réel**

Afin que les résultats des tests soient opérants, ils sont réalisés avec du contenu réel.

### **Des phases de test agence et client**

Une 1<sup>ère</sup> phase de test est réalisée en agence par le chef de projet. Elle est suivie de la correction des éventuels dysfonctionnements. Puis, nous vous communiquons une adresse de test afin de compléter le contrôle qualité.

### **Une relecture par une personne externe au projet**

Une phase de relecture complète du site, par une personne n'ayant pas suivi le déroulement de l'élaboration du projet, est également prévue. Elle garantit une meilleure pertinence.

### **La correction des dysfonctionnements et l'affinage**

Tous les dysfonctionnements sont, bien entendu, corrigés avant la mise en ligne officielle. Cette mise en ligne doit être organisée de préférence en début de journée et jamais en fin de semaine.



## WEBMASTERING – ANIMATION - PROMOTION



**PROMOUVOIR ET ANIMER LE SITE : une dimension essentielle de la réussite du projet**

**Dès la phase de conception**

- Intégration d'outils favorisant la relation clients (newsletter, forum, espace clients, ...)
- Prévision d'espaces d'information et d'espaces commerciaux relayant actualités, nouveautés, événements ...

**Le lancement du site**

- Il est souhaitable d'organiser une opération événementielle pour accompagner le lancement du site (présentation multimédia, e-mailing, jeu-concours, ...)
- Faire connaître le nouveau site ou la nouvelle version grâce notamment à un référencement auprès des outils de recherche Internet.

**Tout au long de la vie du site**

- Prévoir un calendrier d'opérations notamment fonction de la saisonnalité et de la typologie du site

***Un site performant est un site vivant !***

**Référencement**

**Mise à jour**

**Liens promotionnels**

**E-mailing**

**Newsletters**

**Jeu-Concours**

**Relation clients**

**Partenariats**

**Suivi statistique**

## **REACTIVITE**

85% des interventions de mises à jour sont traitées dans les 24h

## **EXPERIENCE**

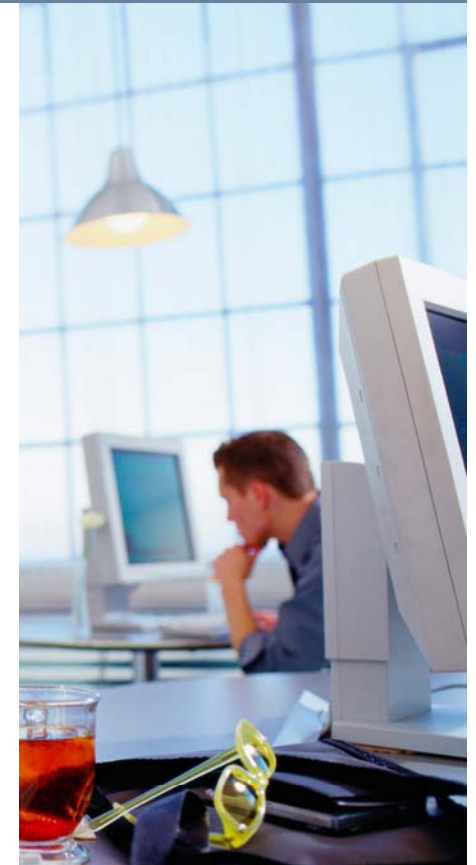
7 ans d'expérience Internet, une des 1ères agences dédiées

## **SPECIALISATION**

Le multimédia = notre métier à 100% depuis 10 ans

## **CONFIANCE / ECOUTE**

Une très forte fidélisation de nos clients



AGENCE DE COMMUNICATION INTERACTIVE

MM Création  
32 Avenue de Wagram  
75 008 Paris  
Tél : 01 45 74 76 00  
Fax : 01 45 74 95 06

E-mail : [mmerzoug@mmcreation.com](mailto:mmerzoug@mmcreation.com)

Site : [www.mmcreation.com](http://www.mmcreation.com)